

2-й месяц беременности

Увеличивается концентрация прогестерона, в результате чего:

- Снижается иммунитет женщины
- Происходят перепады настроения
- Ухудшается перистальтика кишечника, учащаются запоры
- Появляется сонливость
- Бывают головокружения

Физиологические изменения

- Появляются тянущие боли внизу живота
- Увеличивается количество выделений из влагалища
- У некоторых отмечается токсикоз разной степени выраженности

Выделения в рамках нормы:

- Слизистые
- Прозрачные или молочно-белого оттенка
- Необильные
- Без запаха

РОДЫ
в Москве

Обследования и анализы

- УЗИ
- Общий осмотр
- Пальпация молочных желез
- Гинекологический осмотр со взятием мазка на флору и цитологическое исследование
- Анализ венозной крови на инфекции (вич, сифилис, гепатиты В и С), антитела к краснухе, уровень тиреотропного гормона
- Клинический и биохимический анализы крови
- Определение группы крови и резус-фактора
- Клинический анализ мочи
- Посев мочи на бактериологическое исследование
- Консультации терапевта, офтальмолога, стоматолога

Психологические изменения

- Перепады настроения
- Сонливость
- Плаксивость
- Усталость



Как справиться:

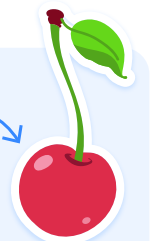
- Больше спать
- Давать себе возможность отдохнуть
- Не винить себя за плохое настроение
- Радовать себя
- Больше гулять
- Заниматься спортом по согласованию с врачом
- Обратиться к психологу, если не получается справиться самостоятельно

Повод обратиться к врачу

- сильные тянущие боли внизу живота и/или поясничной области,
- кровянистые выделения из влагалища,
- рвота более 5 раз в сутки, в том числе приводящая к потере веса.

Плод на 2-м месяце

- Эмбрион размером с вишню.
- Формируются головной и спинной мозг, сердце и сосуды, желудочно-кишечный тракт, конечности.
- Формируется плацента.



ОСТАЛИСЬ ВОПРОСЫ?

Обратитесь на горячую линию проекта «Роды в Москве»: **8 800 500-00-03**

Имеются противопоказания. Требуется консультация специалиста.

roddom.msk.ru